

Euroscan – instrukcja obsługi

1 – EUROSCAN

System EUROSCAN polega na możliwości odczytu informacji z układów głównych samochodu.. System ten używa się dla nawiązania połączenia pomiędzy komputerem samochodowym a komputerem osobistym.

Typy dostępnych funkcji zmieniają się w zależności od oprogramowania komputera w samochodzie. Niżej wymienione są przykłady funkcji zwykle dostępnych.

- 1.1. Stan elementów.
- 1.2. Kody błędów.
- 1.3. Parametry.
- 1.4. Test elementów wykonawczych.
- 1.5. Adaptacje.

1.1. – Stan elementów.

Te parametry pokazują stan niektórych bloków sterowania, przede wszystkim dwa położenia – załączony silnik, nie załączony silnik, sonda lambda załączona i wyłączona, itd..

1.2. – Kody Błędów.

Komputer samochodowy pokazuje możliwe błędy, które zaistniały w trakcie pracy silnika, w większości systemów są zapisywane w pamięci stałej.

W taki sposób użytkownik może się dowiedzieć, czy błąd (defekt) występuje przy określonych warunkach pracy silnika lub był już wcześniej zapisany w pamięci stałej komputera.

Po wykryciu błędu program informuje nas odnośnie rodzaju usterki i o jej możliwych przyczynach powstania.

W tym momencie operator musi naprawić wskazaną usterkę po czym wykasować błąd z pamięci komputera samochodowego.

W przypadku kiedy w trakcie następnego badania pamięć nie zawiera błędu, usterka została naprawiona.

W niektórych modułach centralnych błędy czułych elementów powiązanych z komputerem samochodowym nabyte są tylko przy określonych warunkach: niektóre błędy pokazują się jeśli- zapłon jest załączony, ale przy tym silnika nie odpalono, inne błędy mogą występować kiedy silnik jest odpalony i samochód znajduje się w ruchu.

Funkcja „Kasuj” daje możliwość skasowania zapisanego błędu z pamięci głównej komputera samochodowego. Usterkę która istnieje w momencie diagnostyki skasować można tylko wtedy, kiedy operator usunie ją!

1.3. – Parametry.

Komputer samochodowy pokazuje znaczniki, pobrane z różnych czujników samochodu (czujnik ilości obrotów, czujnik ciśnienia oleju, czujnik temperatury, itd.)

1.4 – Test elementów wykonawczych.

Jest to możliwość zbadania prawidłowego funkcjonowania wszelkich węzłów samochodowych (wtrysk, obrotomierz, przełączniki...) Niektóre systemy posiadają możliwość ustawienia czasu badania przez użytkownika, ale są systemy które pracują tylko i wyłącznie według programu w centralnym komputerze samochodowym.

Euroscan - instrukcja obsługi.

1.5 – Adaptacje.

Niektóre komputery samochodowe posiadają wartości (CO, liczba obrotów...), które mogą być zmienione tylko po przez system EUROSCAN, związany z diagnostycznym gniazdem samochodu. Zazwyczaj procesy zmian odbywają się następująco:

- Wejście do menu zmian
- Zmiana parametrów
- Zapisywanie nowych zmian

2 – Podłączenie interfejsu EUROSCAN.

2.1 – Podłączenie zasilania interfejsu.

Interfejs jest zasilany z akumulatora samochodu za pomocą specjalnego kabla zasilającego (np. Fiat, Ford) lub zasilany prosto z gniazda do diagnostyki (większość samochodów: Opel, VW, BMW, itd.).

2.2 – Diagnostyczne gniazdo samochodowe

Zazwyczaj różnią się w zależności od producenta.

Lokalizacja gniazda oraz rozpiska pinów w gnieździe diagnostycznym jest opisana w oddzielnym pliku znajdującym się na płycie.

2.3 – Podłączenie do komputera PC

Interfejs EUROSCAN podłącza się pod COM1 i COM2 w komputerze PC.

Euroscan - instrukcja obsługi.

3 – PRACA Z PROGRAMEM AUTODIAGNOSTYKI VISA

3.1 – Wybór samochodu

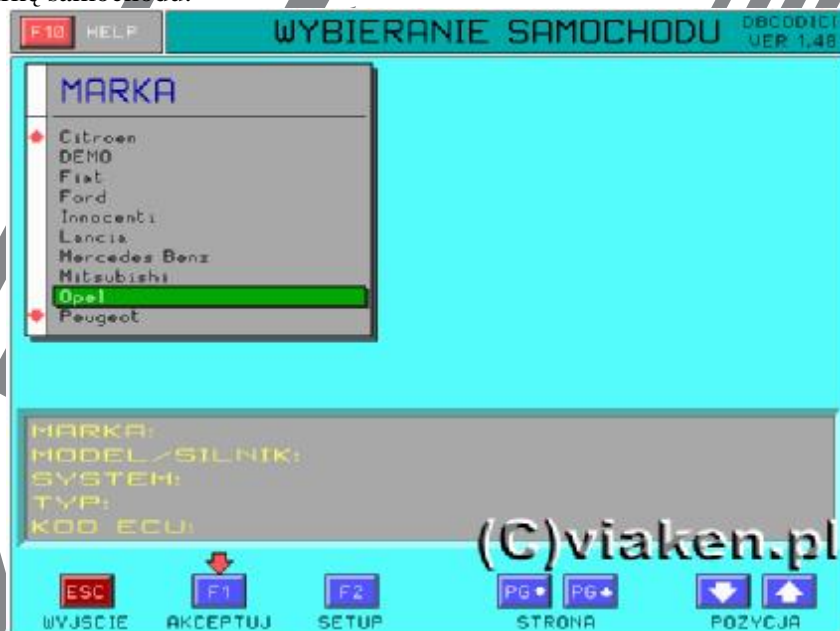


W tym oknie można wybrać markę samochodu i system, który będzie badany. Przy wyborze producenta auta, używa się klawiszy



Przykład:

- Wybieramy markę samochodu:



- Zatwierdzamy wybór klawiszem F1

Euroscan - instrukcja obsługi.

Wybieramy MODEL I TYP SILNIKA:



- Zatwierdzamy wybór klawiszem F1

Wybieramy KOD ODPOWIEDNIEGO UKŁADU KOMPUTERA SAMOCHODOWEGO



- Zatwierdzamy wybór klawiszem F1

Euroscan - instrukcja obsługi.

Pod koniec wyboru wszystkich parametrów pojawia się komunikat „Czy potwierdzasz wybór?”



- Wybieramy TAK kiedy program ma zaakceptować wybrane przez nas parametry.
- Wybieramy NIE dla powrotu do okna zmian w wyborze

Żeby wyjść z menu wyboru naciska się ESC. Komunikat „CZY CHCESZ WYJŚĆ?”



- Wybiera się TAK aby wyjść z programu.
- Wybiera się NIE, żeby pozostać przy wyborze i kontynuować prace z programem.

Euroscan - instrukcja obsługi.

4 –DIAGNOSTYKA

Program VISA przy współpracy z interfejsem EUROSCAN dekoduje i pokazuje parametry, które są czytywane z komputera samochodowego.

Uwaga:

Dalej są pokazane niektóre praktyczne przykłady dotyczące pracy systemu VISA. Zależą one od komputera samochodowego i wersji oprogramowania który on posiada.

4.1 – Okno główne – opis ogólny



1. Ikony informacyjne



PROGRAM URUCHOMIONY: jeśli zielone elementy są w ruchu Przemieszczające się segmenty wskazują na to że program jest aktywowany.








SĄ BŁĘDY: Mruganie czerwonego wykrzyknika, łączącego się z dźwiękiem (pikaniem), wskazuje na obecność istniejących lub zapisanych błędów.

2. Panel stanu (pionowy panel z ikonami po prawej stronie okna): wskazuje na stan węzłów samochodu. Aby przejść do Panelu stanu naciska się klawisz TAB. Aby otrzymać informację odnośnie wybranego typu stanu naciska się klawisz pomocy F10

Euroscan - instrukcja obsługi.

PRZYKŁAD:

W zależności od samochodu i wybranego systemu mogą być wyświetlane następujące stany:

-  SELF-ADJUSTMENT STATE
-  ENABLED ENGIN STATE
-  ACCELERATOR PEDIAL STATE
-  LAMBDA PROBE STATE
-  CONDITIONER STATE

3. W menu głównym na dole ekranu mogą być wyświetlane następujące środki sterowania:

- INFO: podaje informację odnośnie komputera samochodowego.
- WYKONAJ: uruchamia wybrany parametr.
- PARAMETRY: okno komunikacji PARAMETRY.
- E.WYK./ADAP.: okno komunikacji TEST ELEMENTÓW WYKONAWCZYCH/ADAPTACJE.
- BŁĘDY: okno komunikacji MOŻLIWYCH BŁĘDÓW.
- KASUJ: pozwala skasować błędy, zapisane przez komputer samochodowy.
- DRUKUJ: drukowanie.
- WYJŚCIE: pozwala wyjść z każdej funkcji.
- klawisz TAB: klawisz tabulacji pozwala wejść do okna komunikacji lub okna stanu
- klawisz SPACJA: klawisz „spacja” pozwala zmieniać parametry.

4. Okno komunikacji: obszar gdzie pokazane są informacje odczytane z komputera samochodowego.

Euroscan - instrukcja obsługi.

5 – ROZPOCZĘCIE DIAGNOSTYKI

Po tym jak potwierdza się wybór systemu i marki samochodu, który będzie sprawdzony, program wyświetla menu główne AUTODIAGNOSTYKI automatycznie.

Uwaga:

Przed wyborem menu autodiagnostyki należy upewnić się, że adapter EUROSCAN jest podłączony. Jeśli kabel nie był jednak podłączony z gniazdem diagnostycznym lub porty com są skonfigurowane niepoprawnie wyświetli się następujący komunikat. Opis konfiguracji portów com, jest w oddzielnej instrukcji na płycie.



PRZYKŁAD NA PODSTAWIE OKREŚLONEGO AUTA I SYSTEMU:



Euroscan - instrukcja obsługi.
Dostępne funkcję - następujące:

F1 –KODY BŁĘDÓW

F2 -PARAMETRY

F3 –TEST ELEMENTÓW WYKONAWCZYCH/ADAPTACJE

F4 – INFORMACJA O LOKALIZACJI GNIAZD

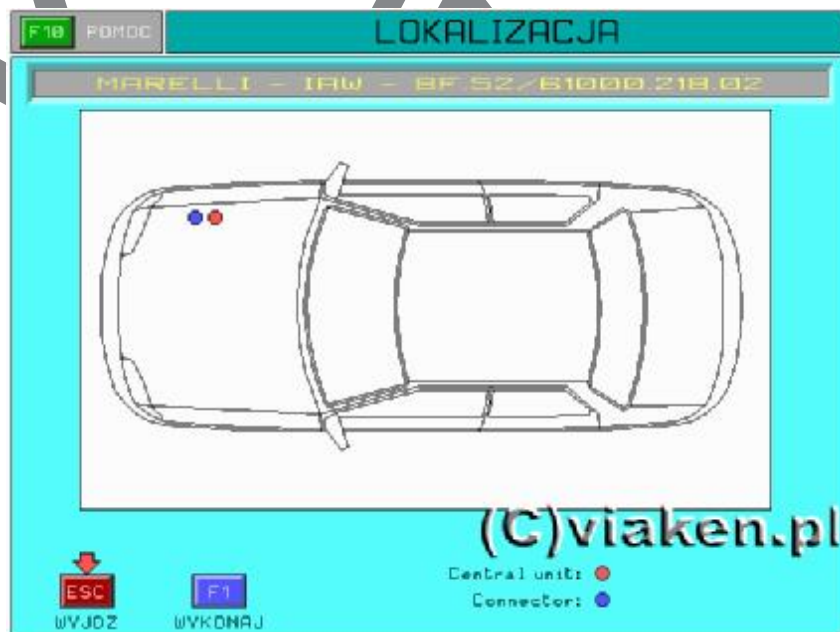
ESC -WYJŚCIE

6 – INFORMACJA O LOKALIZACJI GNIAZD.

Ta funkcja przedstawia informacje odnośnie typu podłączenia

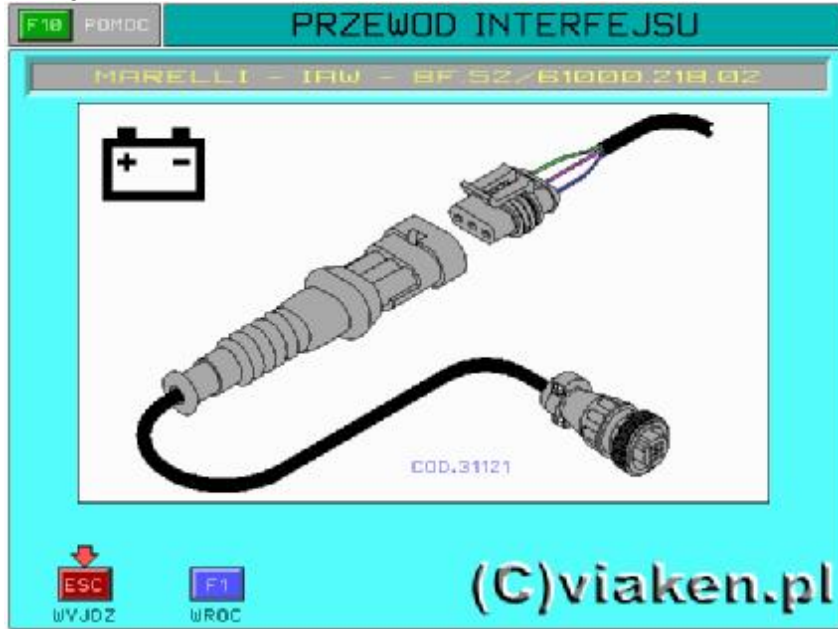
PRZYKŁAD NA PODSTAWIE OKREŚLONEGO AUTA I SYSTEMU:

- Wybiera się funkcję F4-LOKALIZACJA GNIAZD w głównym menu.
Ta funkcja pokazuje informację o miejscu znajdowania się komputera samochodowego i gniazda diagnostycznego.



- Naciska się F1- aby wyświetlić następną strone.

Euroscan - instrukcja obsługi.



Dodatkowo znaczek akumulatora wskazuje na to, że musi być podłączony kabel zasilający (nie ma zasilania w gnieździe diagnostycznym). Zgodnie z tą informacją podłączenie powinno wyglądać tak, jak to jest pokazane na rysunku.

W przypadku gdy podłączenie do akumulatora za pomocą kabla zasilającego nie jest niezbędne, znaczek akumulatora jest przekreślony, i zasilanie EUROSCAN odbywa się poprzez gniazdo diagnostyczne.

7 – Błędy

Aby zbadać błędy, zapisane w komputerze samochodowym wybieramy F1-KODY BŁĘDÓW z menu głównego lub wybieramy funkcję F4-BŁĘDY w menu funkcji obsługi

WAŻNE:

Po każdym wyborze funkcji w głównym menu, program pyta się o wykonanych działaniach, które pozwalają rozpocząć wymianę informacją pomiędzy PC a komputerem samochodowym.



Euroscan - instrukcja obsługi.

Od tego momentu mija kilka sekund dla rozpoczęcia komunikacji pomiędzy EUROSCAN a komputerem samochodowym.

PRZYKŁAD NA PODSTAWIE OKREŚLONEGO AUTA I SYSTEMU:

Gdy żadne błędy nie są wykryte ponownie, w oknie dialogowym wyświetla się napis „NO FAULT CODES SET”.



Jeżeli jednak niektóre błędy pozostały, to mogą one dzielić się na dwa różne typy:

- BŁĘDY BIEŻĄCE
- BŁĘDY ZAPAMIĘTANE

Wykrycie usterki potwierdzone jest mruganiem wykrzyknika i odpowiednim dźwiękiem


7.1 - BŁĘDY BIEŻĄCE

PRZYKŁAD NA PODSTAWIE OKREŚLONEGO AUTA I SYSTEMU:

System EUROSCAN wykrył błąd:



Euroscan - instrukcja obsługi.

Pokazuje się sygnał  naprzeciwko błędu i tym samym wskazuje że błąd istnieje w tym momencie. Aby otrzymać informację odnośnie tego błędu naciska się klawisz F10. Wybierając błąd i naciskając klawisz F10, wyświetli się okno informacyjne



7.2 - BŁĘDY ZAPAMIĘTANE

PRZYKŁAD NA PODSTAWIE OKREŚLONEGO AUTA I SYSTEMU:

System EUROSCAN przewrócił czasową lub skasowaną usterkę.

W tym przypadku możliwy jest nie stały błąd, ale zapisany w pamięć komputera

Sygnał  jest pokazany naprzeciwko komunikatu o błędzie. Teraz jest konieczne naprawić usterkę w układzie samochodu.

- aby skasować te błędy wybiera się F4-KASUJ. Wyświetla się następujący komunikat:



Euroscan - instrukcja obsługi.

- Kasowanie błędów akceptuje się klawiszem F1-TAK.

Następny komunikat pokazuje się automatycznie:



7.3 – Funkcja CLR



CLR - Ta funkcja rozpoznaje błędy wykasowane z pamięci komputera samochodowego, które tymczasowo znajdują się w pamięci programu VISA. Wtedy kiedy wybrany błąd jest skasowany wszystkie zapisane błędy są poprawione.

Euroscan - instrukcja obsługi.

7.4 Panel sterowania

F1-INFO: wyświetla informację o komputerze samochodowym

F2-PARAMETERY: funkcja PARAMETRY TECHNICZNE

F3-E.EYK./ADAP.: funkcja TEST ELEMENTÓW WYKONAWCZYCH / ADAPTACJE

F4-KASUJ: funkcja kasowania błędów

F5-DRUKUJ: drukuje zarejestrowane dane

7.5- F1-informacja o komputerze samochodowym.

Można otrzymać informację o komputerze samochodowym wybierając F1-INFO z menu obsługi

PRZYKŁAD NA PODSTAWIE OKREŚLONEGO AUTA I SYSTEMU:



- pierwsza linijka wskazuje kod ISO samochodu.
- druga linijka okna wskazuje kod ISO, przekazany komputerem centralnym po nawiązaniu połączenia z samochodem
- trzecia linijka przedstawia identyfikację Środków technicznych(kod komputera)

Euroscan - instrukcja obsługi.

8 – PARAMETRY TECHNICZNE

Wyświetlają parametry pobrane z czujników w czasie rzeczywistym, wybiera się F2 z menu głównego lub wybiera się funkcję PARAMETRY w menu obsługi w innych oknach.

PRZYKŁAD NA PODSTAWIE OKREŚLONEGO AUTA I SYSTEMU:



Po wybraniu funkcji PARAMETRY, wyświetla się strona ze spisem parametrów odniesionych do wybranego samochodu.

WAŻNE:

Prędkość odświeżenia wybranych parametrów zależy od możliwości komputera samochodowego.

Jeśli połączenie jest powolne, należy obniżyć liczbę parametrów aktywowanych. Powolne połączenie nie pozwala wyświetlać odświeżenia wszystkich parametrów.

Aby przeglądać wybrany parametr należy wcisnąć F2, przy czym linijka przyjmuje inny kolor podświetlenia, aby deaktywować ten parametr należy ponownie wcisnąć klawisz F2.

Euroscan - instrukcja obsługi.

PRZYKŁAD NA PODSTAWIE OKREŚLONEGO AUTA I SYSTEMU:



9 – TEST ELEMENTÓW WYKONAWCZYCH/ADAPTACJE

UWAGA:

Funkcja ta w niektórych sytuacjach może grozić niebezpieczeństwem lub nanieść szkodę różnym węzłom samochodowym. Należy używać tą funkcję z wielką ostrożnością.

Aby mieć dostęp do funkcji zmiany parametrów i funkcji testowania węzłów samochodowych wybiera się F3- TEST ELE.WYK/ADAPTACJE z menu głównego lub wybiera się E.WYK./ADAP w panelu sterowania w innych oknach. Aby przejść z funkcji TEST do funkcji aDAPTACJE naciska się klawisz TAB na klawiaturze.

Euroscan - instrukcja obsługi.

9.1 – Funkcja testowania elementów wykonawczych

PRZYKŁAD NA PODSTAWIE OKREŚLONEGO AUTA I SYSTEMU



Za pomocą klawiszów przesunięcia kursora zatrzymuje się położenie na wybranym elemencie.

- Naciska się klawisz F2-WYKONAJ, aby zacząć testowanie elementu.



Komunikat wskazuje na to że odbywa się podłączenie wybranego elementu.
Naciska się klawisz F10, aby otrzymać podstawową informację o napędzie.

Funkcja pomocy wywołuje się klawiszem F10, wyświetla ona informację o wybranym elemencie.

Euroscan - instrukcja obsługi.

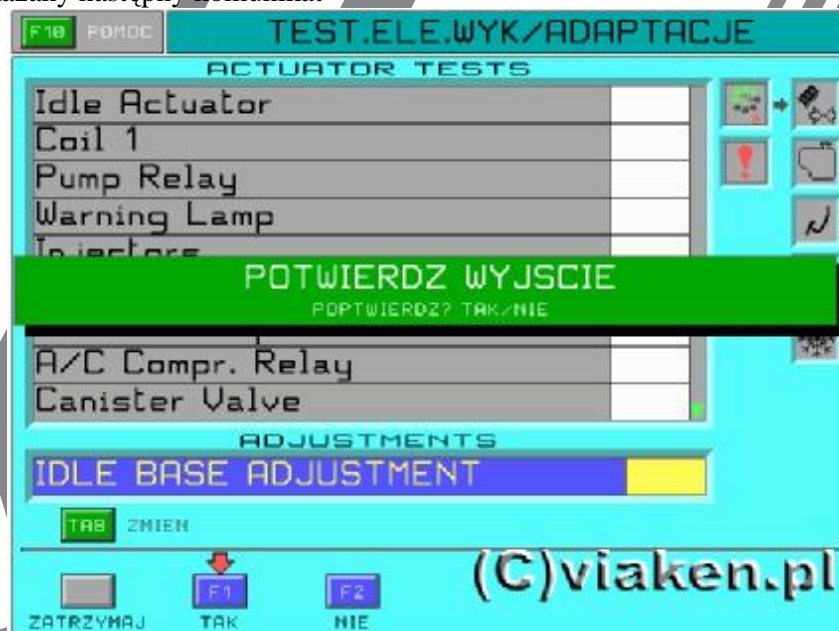


10 – Jak wyjść z aktywnej strony

Aby wyjść z aktywnej strony naciska się klawisz ESC, dopóki nie będzie wyświetlony komunikat potwierdzający

PRZYKŁAD NA PODSTAWIE OKREŚLONEGO AUTA I SYSTEMU

- Wybierając F1 – TAK, potwierdzamy, że chcemy wyjść z aktywnej strony. Dalej będzie pokazany następny komunikat



Potwierdza się wybierając F1-TAK, przy czym automatycznie program powraca do menu głównego.

Euroscan - instrukcja obsługi.

11 – Drukowanie

Ta funkcja pozwala drukować dane, zgodnie z samochodem i wybranym systemem, wartość parametrów technicznych i możliwych błędów, producenta, markę i kod centralnego komputera.

F5-DRUKUJ.

Ta funkcja pozwala drukować wykaz, który podsumowuje wszystkie działania autodiagnostyki wykonane do tego momentu.