

INTERFEJS LPG USB
INSTRUKCJA OBSŁUGI

1. BEZPIECZEŃSTWO PRACY

Przed pierwszym uruchomieniem urządzenia należy uważnie przeczytać instrukcję obsługi.

- Urządzenie przeznaczone jest do wykorzystania jedynie w pomieszczeniach zamkniętych
- W przypadku nieprawidłowego działania lub stwierdzenia widocznego uszkodzenia nie wolno korzystać z urządzenia. W takim przypadku należy zwrócić się do firmy Viaken
- Nie wolno zanurzać urządzenia ani przewodów w wodzie lub innych płynach.
- W przypadku gdy przewody połączeniowe zostały uszkodzone , nie wolno korzystać z urządzenia.
- Mając na uwadze Państwa bezpieczeństwo zalecamy używać do podłączenia jedynie kabli naszej produkcji (każdy producent może mieć inny standard wyprowadzeń)
- Diagnostyka pojazdu może być prowadzona wyłącznie przez przeszkolony personel.
- Urządzeni można podłączać do pojazdu wyłącznie poprzez dedykowane do tego celu gniazdo diagnostyczne.
- Niedopuszczalne jest dokonywanie żadnych zmian w instalacji elektrycznej pojazdu oraz w elektronice urządzenia.
- Podłączanie urządzenia do złącza diagnostycznego pojazdu należy wykonywać tylko przy wyłączonym zapłonie.
- Urządzenia w wersji z interfejsem szeregowym RS232 należy podłączać do komputera tylko przy wyłączonym komputerze. Nie można stosować adapterów USB/RS232.
- Producent nie ponosi odpowiedzialności za skutki nieodpowiedniego korzystania lub nieprawidłowej obsługi.

KOREKTA LICZNIKA W CELU PODNIESIENIA WARTOŚCI POJAZDU JEST NIELEGALNA, NOWY WŁAŚCICIEL POWINIEN ZOSTAĆ O TYM FAKCIE POINFORMOWANY.

2. SPECYFIKACJA TECHNICZNA

2.1 WYMAGANIA SPRZĘTOWE

Wymagania sprzętowe:

- komputer klasy PC (laptop , stacjonarny)
- procesor klasy Pentium lub lepszy
- Karta graficzna pracująca w rozdzielczości 640 x 480
- Wolne sprzętowe złącze RS232 (port com), **nie można stosować adapterów USB/RS232**
- 10 MB wolnego miejsca na dysku.
- Wymagania programowe
- System operacyjny Windows

2.2 DANE TECHNICZNE

Wymiary 115mm x 55mm x 23mm

Masa netto 150 do 300 g (w zależności od wersji)

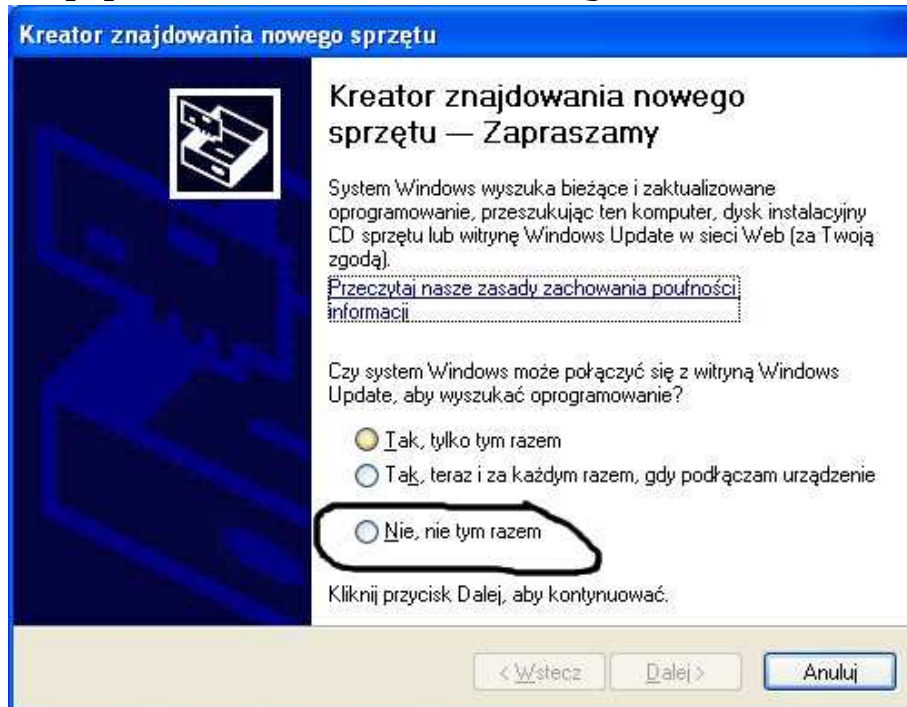
Zakres temperatur podczas eksploatacji od 5°C do 40°C

Zakres temperatur podczas składowania od -20°C do 60°C

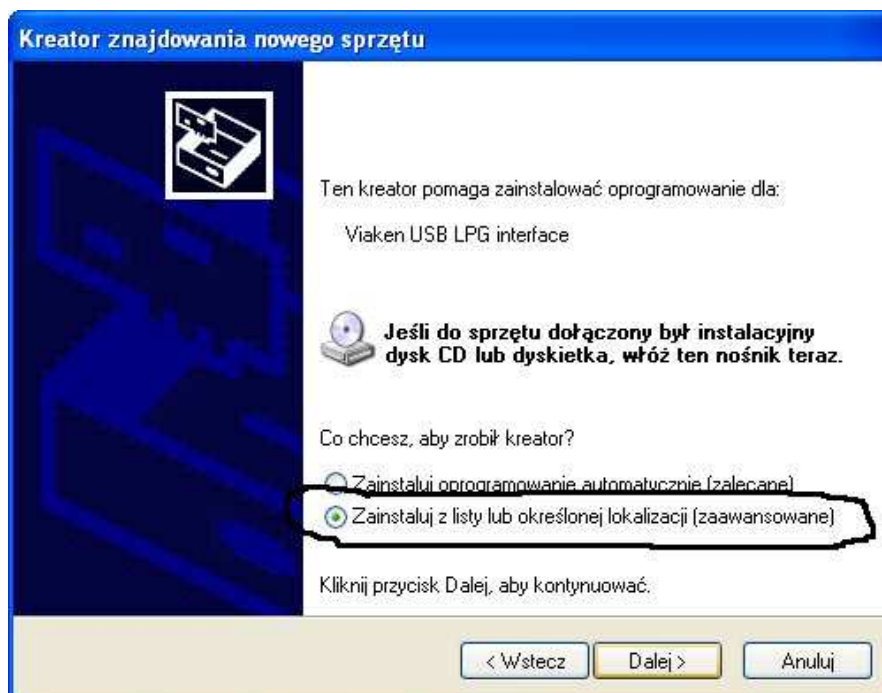
Napięcie zasilania od 12,5V do 15V (zasilanie ze złącza diagnostycznego)

3. Instalacja interfejsu.

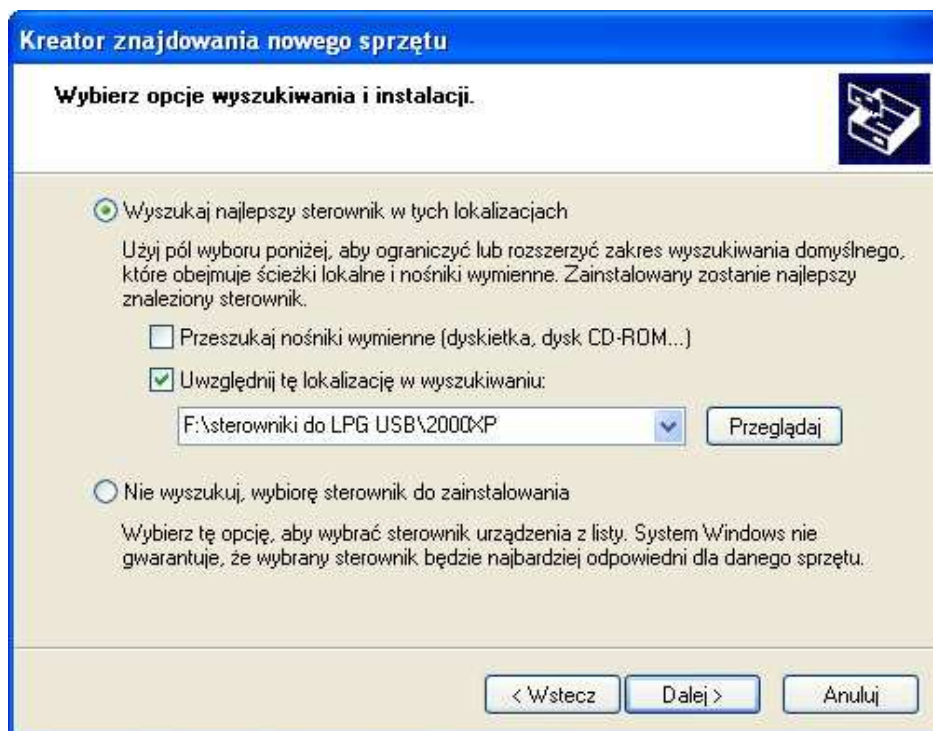
Po podłączeniu interfejsu komputer wykryje nowe urządzenie USB i poprosi o sterowniki do niego.



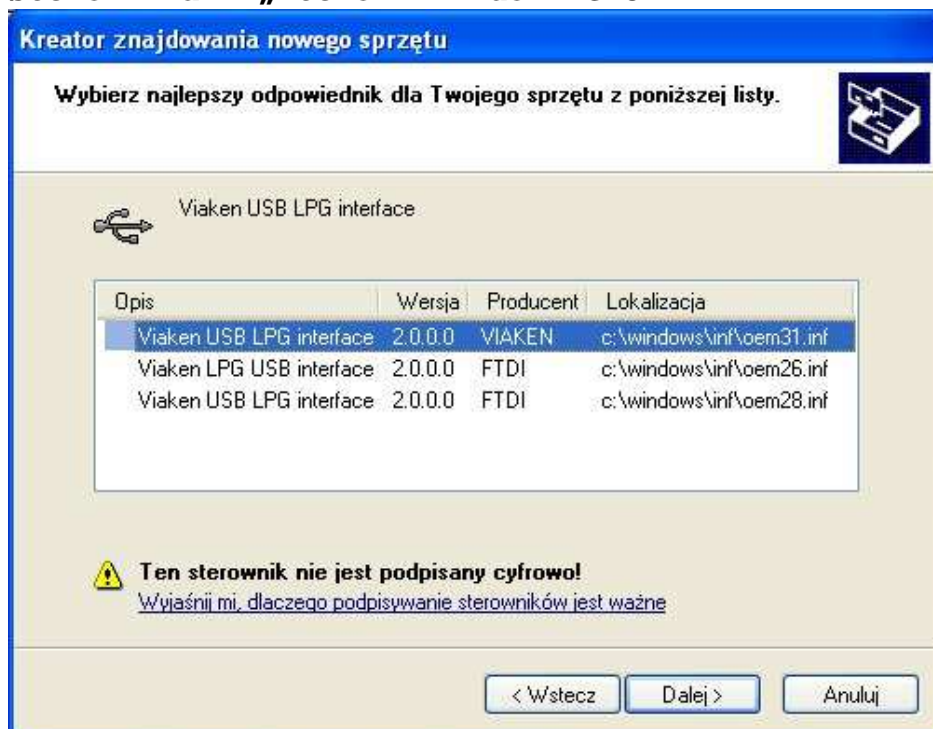
Należy wybrać 3 opcje: „Nie, nie tym razem”

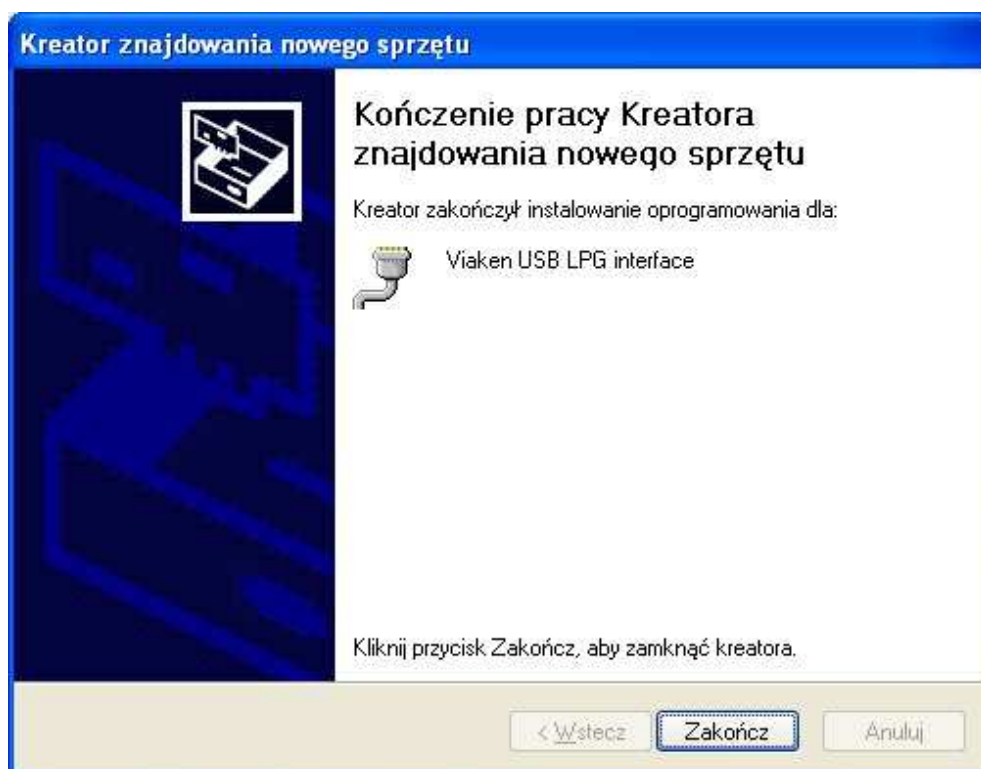
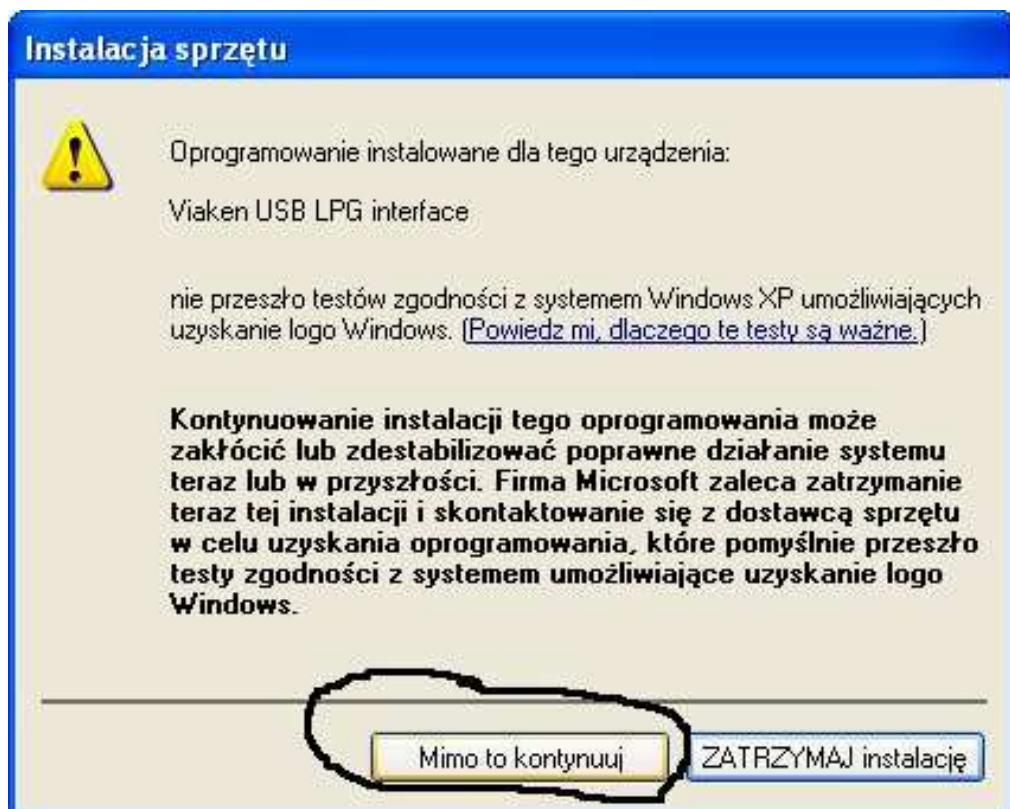


Następnie wybieramy: „Zainstaluj z listy lub określonej lokalizacji”.

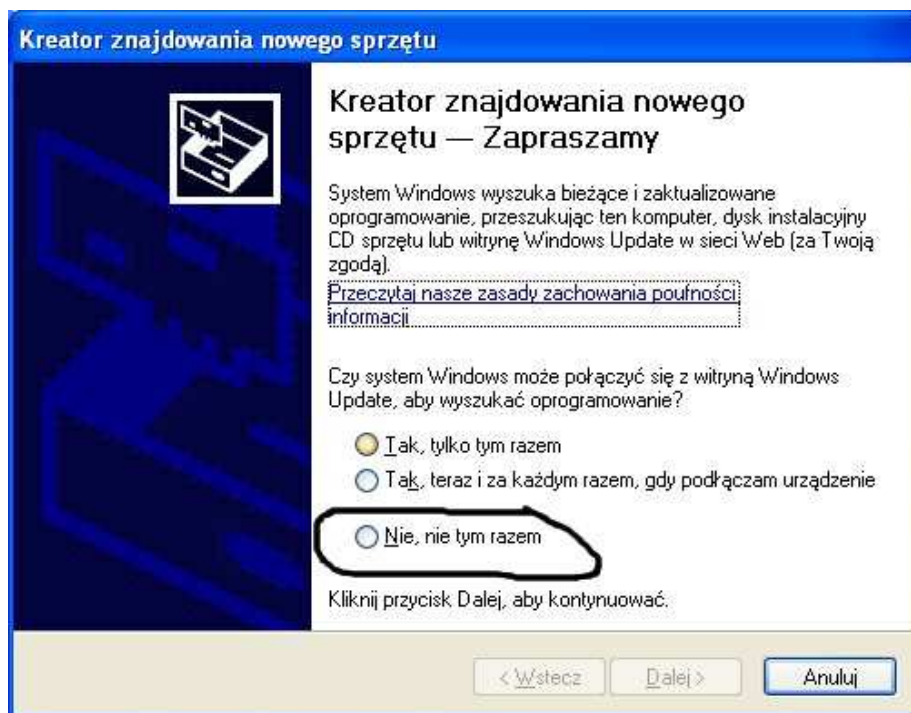


I klikając na „Przełączaj” wskazuje katalog na płycie ze sterownikami „Sterowniki do LPG USB”

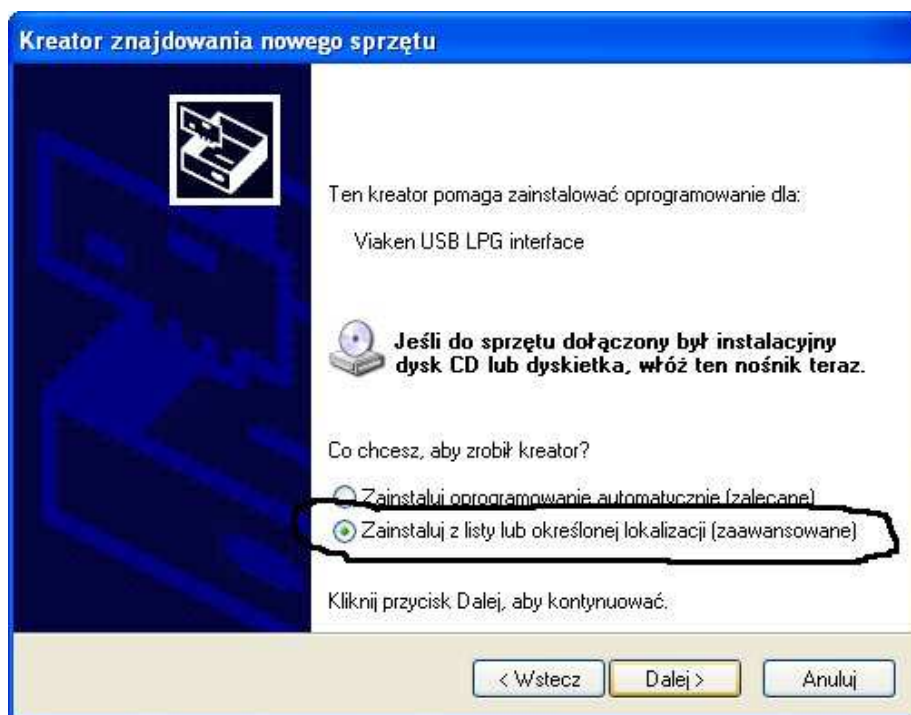




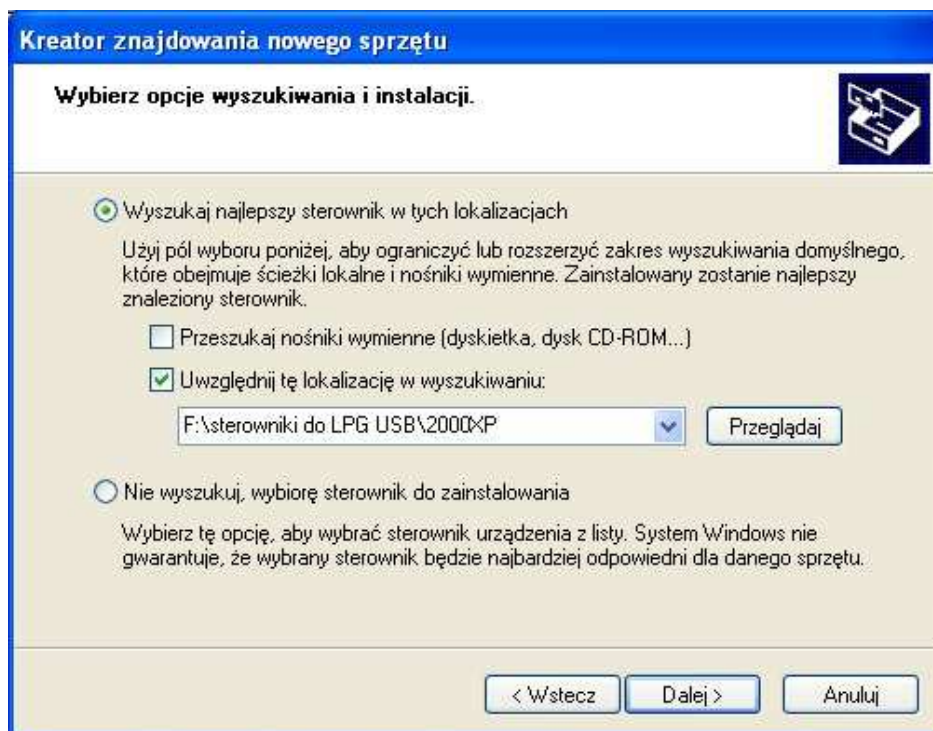
Klikamy na zakończ, po czym komputer wykryje nowy port szeregowy.



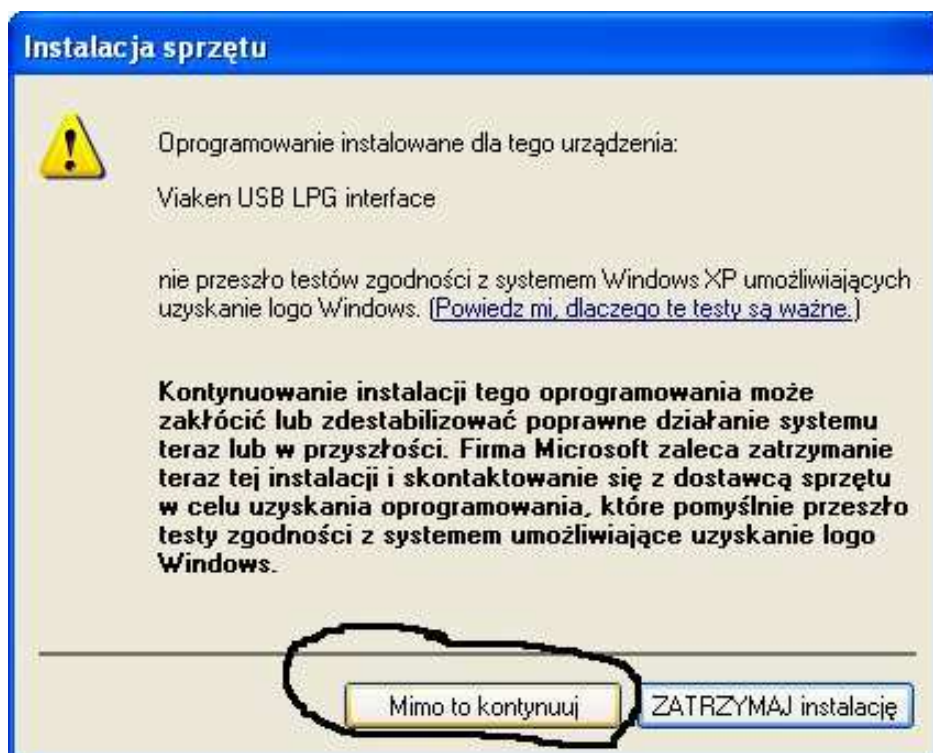
Należy wybrać 3 opcje: „Nie, nie tym razem”

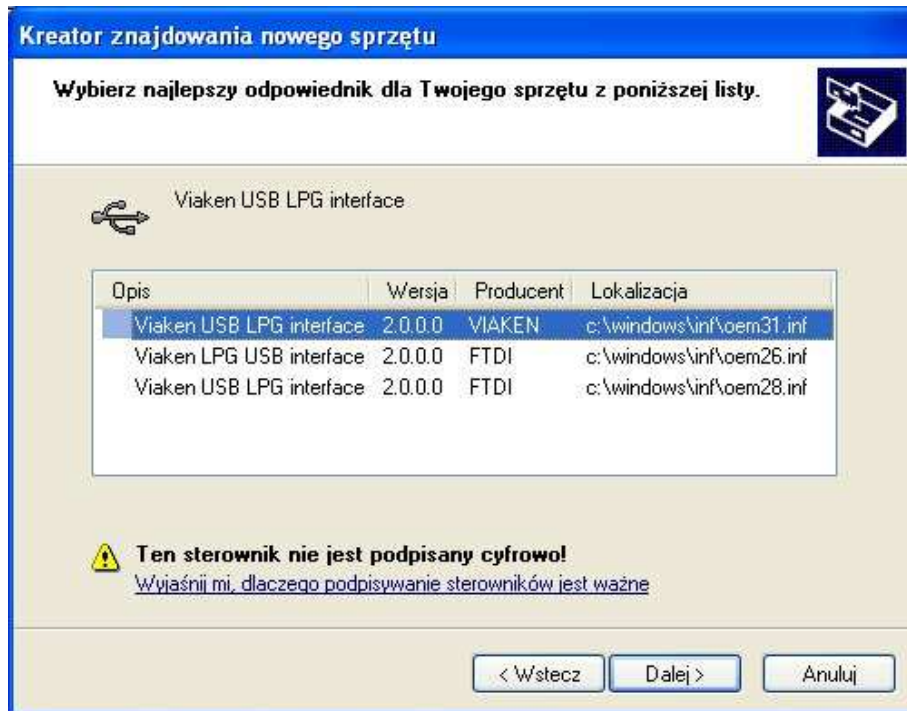


Następnie wybieramy: „Zainstaluj z listy lub określonej lokalizacji”.



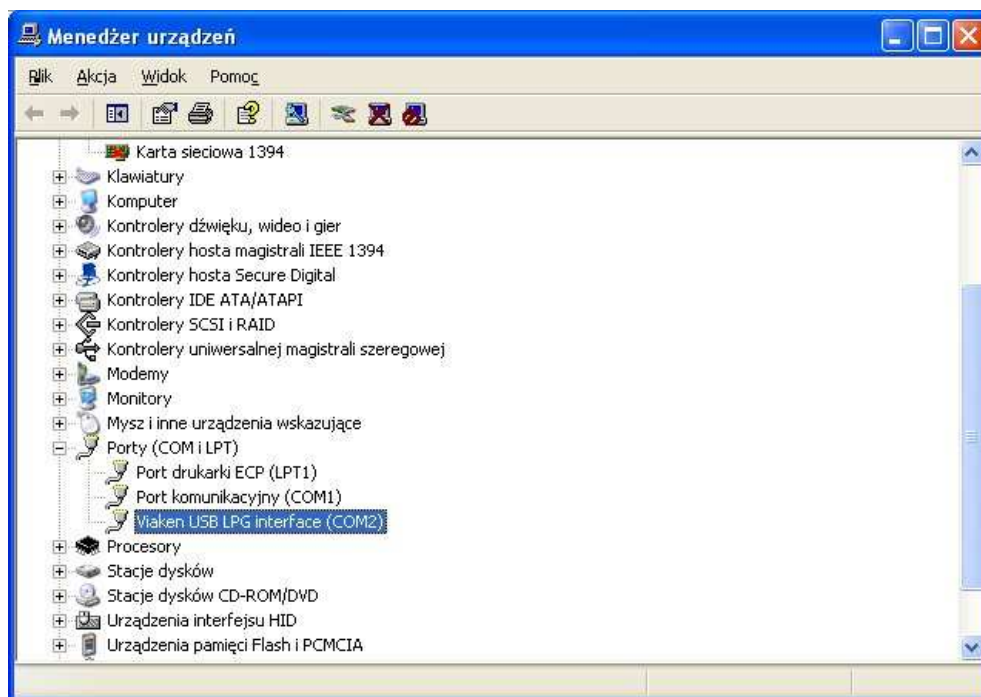
I klikając na „Przełączaj” wskazuje katalog na płycie ze sterownikami „Sterowniki do LPG USB”





I to już wszystko :) interfejs zainstalowany.

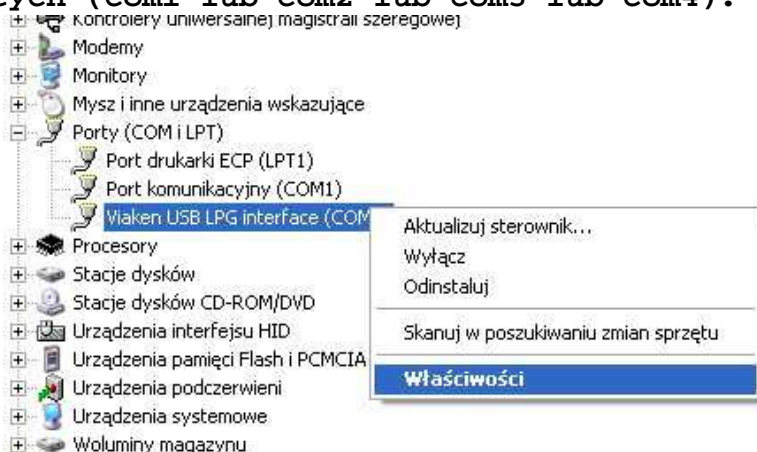
Tak wygląda Menedżer urządzeń po instalacji interfejsu



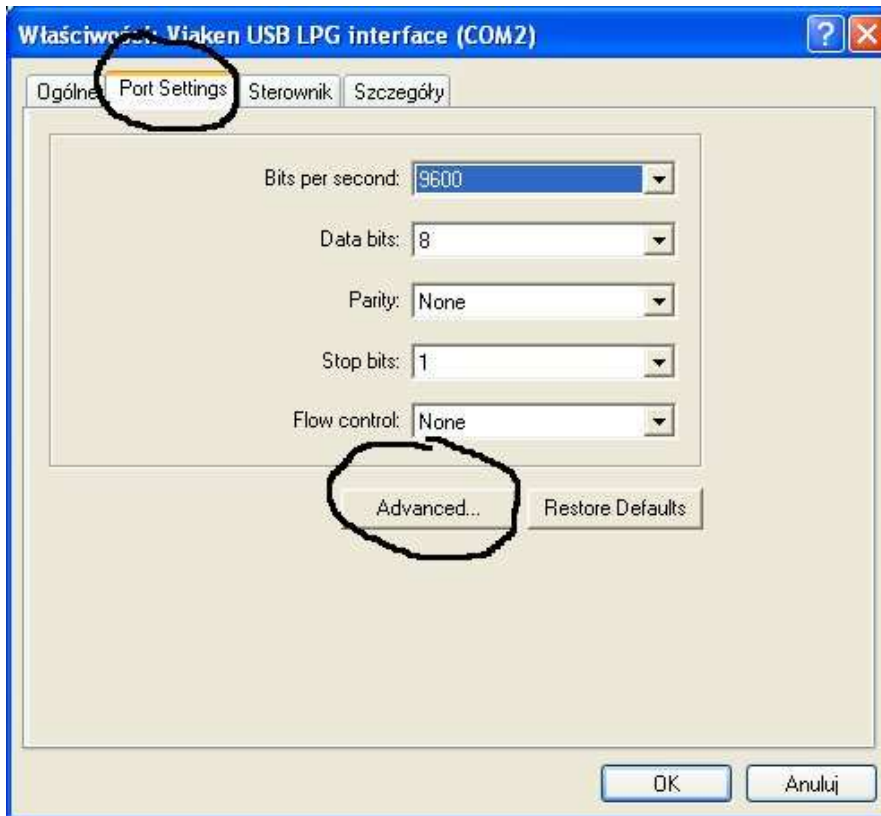
UWAGA!!!

Po instalacji należy sprawdzić na którym wirtualnym porcie com jest zainstalowany interfejs, ponieważ ten nr portu należy wybrać w programie diagnostycznym (W tym wypadku Com4).

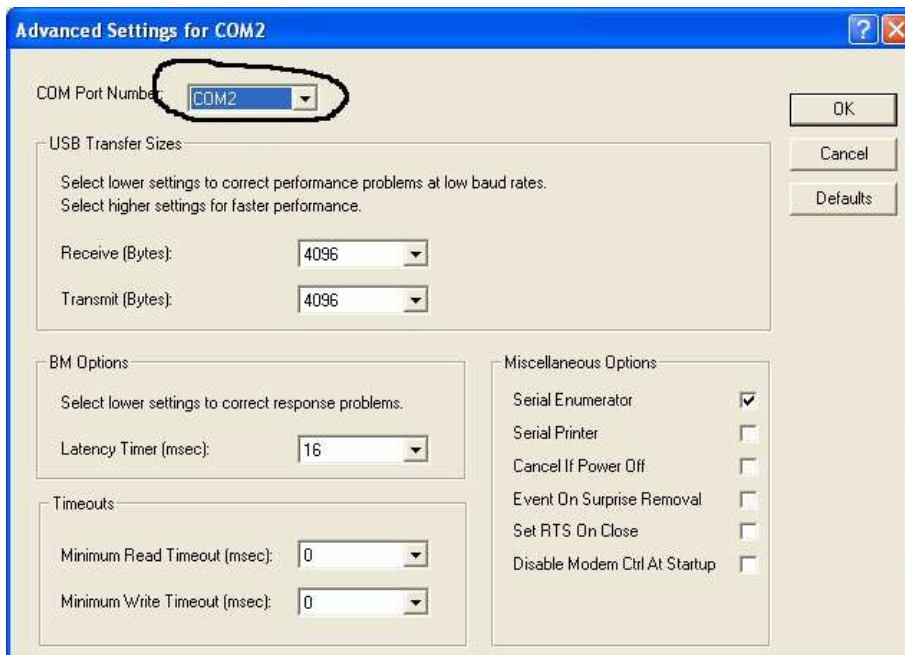
Jako że w programach diagnostycznych mamy do wyboru tylko porty com do 1 do 4, jeżeli interfejs zainstalował się na innym porcie com należy zmienić nr portu właśnie na któryś z tych (com1 lub com2 lub com3 lub com4).



Wybieramy właściwości



Następnie „advanced” w zakładce „port setting”



i ustawimy wolny port com (od 1 do 4)

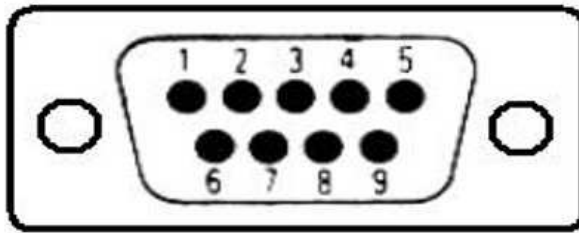
4. Oprogramowanie.

Strony producentów:

Nr kabla	Marka	Model	Strona www producenta
Kabel 1	AC	STAG 100	www.ac.com.pl
	AG	RAZMUS, SIROCCO	www.agcentrum.com.pl
	AGIS	OBD/CAN	www.aacan.com.pl
	BIGAS	SGIS N, ELC '92, ELC PEGASO	www.bigas.it
	D.T. GAS	DATEC BASIC, DATEC SUPER, GAS-TECH	www.dtgas-system.com.pl
	EMMEGAS	ICS-03,	www.emmegas.net
	ELPIGAZ	VOILA PLUS, STELLA/ELIZA, MILENIUM, NICOLAUS/2004, LEONARDO	www.elpigaz.com.pl
	KME	BINGO, BINGO M,S, DIEGO, DIEGO G3 (Przed 04.2009)	www.kme.com.pl
	PROTEC DIGITAL	ORION	www.protecdigital.pl
	ROMANO	RIS	www.romanoautogas.it
	OMVL	DREAM XXI N	www.omvlgas.it
	LANDI RENZO	LAMBDA CONTROL SYSTEM A/1- V05-ER	www.landi-renzo.com.pl
	LO. GAS	FLASH MACH PRO	www.lo-gas.com
	ZAVOLI	ALISEI, REGAL	www.zavoli.pl
	VERSUS	VERSUS	www.versusgas.com
V-TEC	V-TEC	www.vtec-lpg.pl/	
LECHO	SEC	www.lecholpg.pl	
Kabel 2	AUTRONIC	AL-700, AL-800 A-MON	www.autronic.it
	AC	STAG 50	www.ac.com.pl
	AI	LGC-700	www.autogasitalia.it
Kabel 3	LANDI W wersji USB nie	LES 98, LES 98A, LES01, LIS	www.landi-gas.it

	występuje		
Kabel 4	LANDI-RENZO	LCSA1/05, LCS/2, LCSE, IGSYSTEM, OMEGAS	www.landi-renzo.com.pl
Kabel 5	LOVATO	LOC-ECO, LOV- ECO PRO	www.lovatogas.com
Kabel 6	TARTARINI	TEC97, TEC99PRO, SFI, ETAGAS	www.tartariniauto.it
	JUNIOR LAMBDA CONTROL	JUNIOR LAMBDA CONTROL	
Kabel 7	LECHO	AGNES	www.lecholpg.pl
Kabel 8	AC	STAG 4, STAG 200, STAG 300, STAG 300 Plus, Premium	www.ac.com.pl
	KME	BINGO, BINGO M, BINGO S, DIEGO, DIEGO G3 (Po 04.2009)	www.kme.com.pl
Kabel 9	AUTRONIC	MINSTRAL 1/2	www.autronic.it
	AI	EASYJET	www.autogasitalia.it
	AC	JZ-2005 ZENIT	www.ac.com.pl
Kabel 10	LECHO	MAXI-LAMBDA	www.lecholpg.pl
Kabel 11	OSCAR-N	ECU4C	www.europegas.pl

5. Wyprowadzenie pinów z interfejsu.

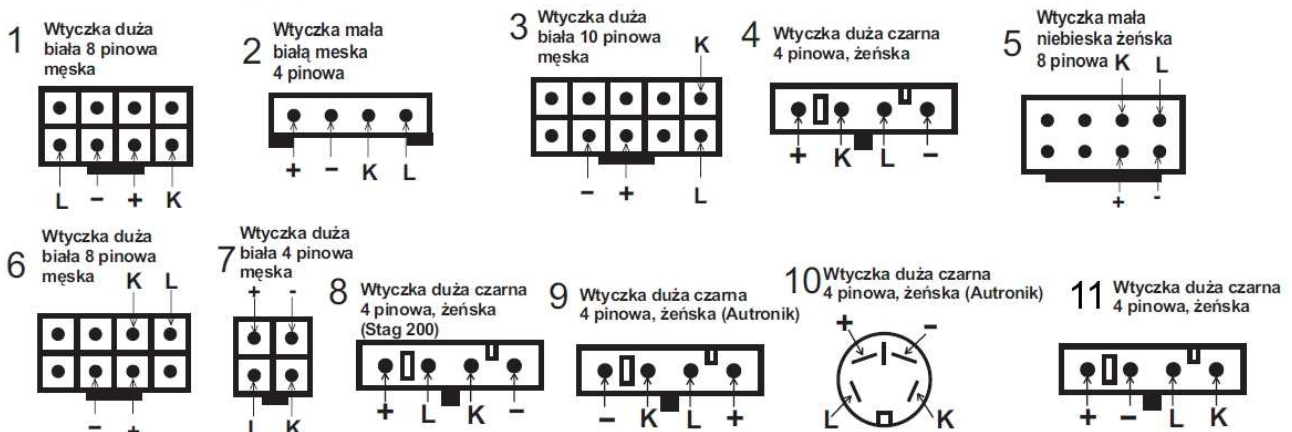


nr pinu	oznaczenie	kolor kabla
1,2	K line	zielony
4,5	L line	żółty
7	12V	czerwony
8	GND	czarny

UWAGA !!!

Kolor kabla dotyczy kabla uniwersalnego z pinami, nie gotowych kabli z wtyczkami.

6. Wyprowadzenie pinów w gniazdach



7. Co sprawdzić w razie problemów z uruchomieniem interfejsu LPG

Test urządzenia na port COM jak i na USB robimy za pomocą programu `ObdTester`, który można pobrać z działu download na www.viaken.pl

Na wyjściu urządzenia zwieramy piny: 1,2,4,5

Uruchamiamy program `ObdTester`, wybieramy odpowiedni port Com, ustawiamy prędkość na 19200, i sprawdzamy czy jest echo (w oknie programu powinno pojawiać się wszystko co piszemy na klawiaturze - proszę sprawdzić czy nie ma żadnych przekłamań) Jeżeli i ten test wypadnie pomyślnie w 95% przypadków interfejs jest sprawny, a problem jest w niekompatybilności oprogramowania.

Uwaga!

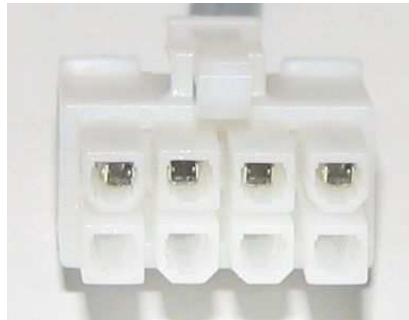
Wszystkie programy antywirusowe oraz do telefonów komórkowych przy testowaniu urządzenia oraz przy diagnostyce instalacji LPG bezwzględnie muszą być wyłączone

www.viaken.pl

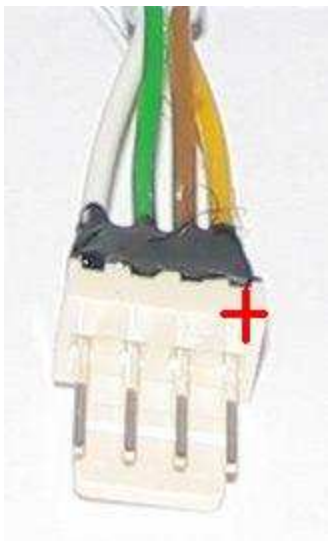
8. Adaptery LPG

1.

VIAKEN



2.



3.



4.



5.



6.



7.



8.



9.



10.



11.

